

RED NATURA 2000

Castilla-La Mancha

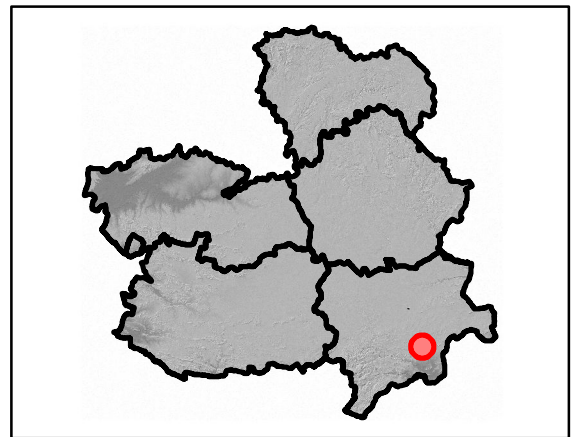
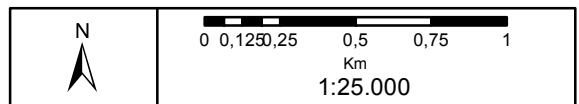
ZEC

[Zona Especial de Conservación]

CODIGO ES4210010

DENOMINACIÓN:
SIERRA DE ABENUJ

Geología



Proyección: UTM HUSO 30
Sistema Geodésico de Referencia: ETRS89
Cartografía Base: SIGECO IGME
Fecha: enero 2015

Leyenda

- | | | | | |
|--|---------------------------------------|---------------------------------|---------------------|----------------------|
| ZEC Sierra de Abenuj | Calizas con Gasterópodos | Calizas y margas | Costras calcáreas | Manto de arroyada |
| Arenas, gravas cuarcíticas, cong. y arc. | Calizas nodulosas con Ammonites | Coluviones, derrubios de ladera | Depósitos aluviales | Margas, arenas yesos |
| Areniscas y arcillas | Calizas oolíticas, calizas y dolomías | Conglomerados calcáreos rojos | Dunas | |