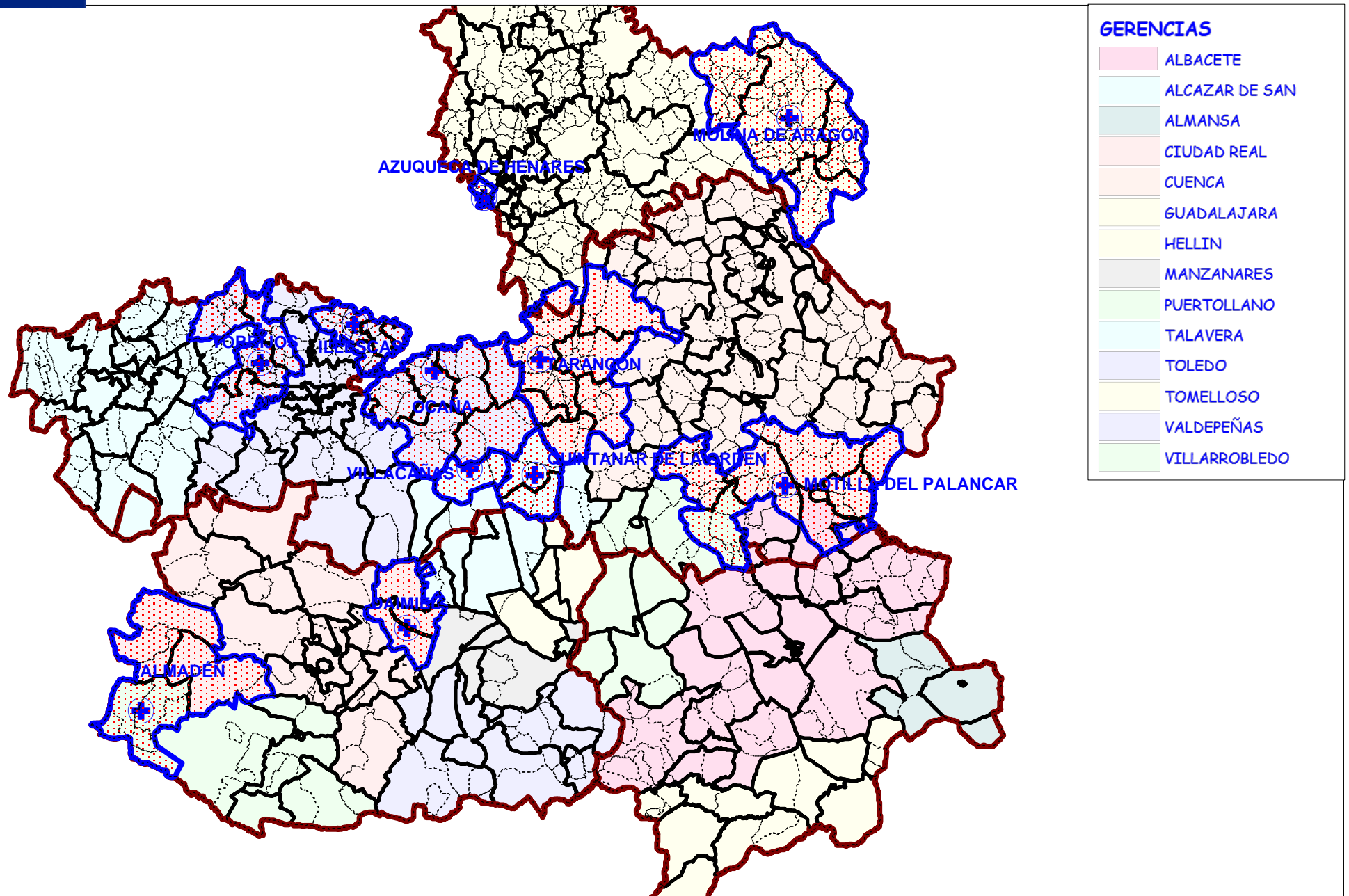




Castilla-La Mancha

Consejería de Sanidad
Dirección General de Planificación, Ordenación e Inspección Sanitaria
Avda. de Francia, 4 - C.P.: 45071 Toledo

Áreas de influencia de los C.E.D.T. de Castilla-La Mancha



CEDT	ZBS_F	ZBS_NF	TOTAL	MUNICIPIOS	EXTENSION	POBLACION	CS	PAP	CONSULTORIOS	FARMACIAS	BOTIQUINES
ALMADÉN	3	0	3	11	2.235	13.955	3	1	10	13	2
AZUQUECA DE HENARES	1	1	2	4	59	55.799	1	0	3	16	0
DAIMIEL	3	0	3	3	754	28.056	3	0	1	17	0
ILLESCAS	4	0	4	15	520	122.561	4	0	14	33	1
MOLINA DE ARAGON	4	0	4	57	2.956	7.211	4	0	85	9	7
MOTILLA DEL PALANCAR	7	0	7	38	2.959	27.481	7	0	32	28	11
OCAÑA	6	0	6	19	1.795	56.754	6	0	13	29	0
QUINTANAR DE LA ORDEN	1	0	1	5	578	25.808	1	0	4	14	0
TARANCÓN	6	0	6	34	2.578	33.027	6	0	43	30	20
TORRIJOS	4	0	4	25	952	63.177	4	0	23	39	2
VILLACAÑAS	1	0	1	2	351	13.010	1	0	1	7	0

ZBS_F: Zonas Básicas de Salud con centro de salud (CS) en funcionamiento.

ZBS_NF: Zonas Básicas de Salud creadas mediante Orden de la Consejería de Sanidad pero que no dispone, hasta el momento, de centro de salud.

Datos I.N.E. 2.021